

ИНСТРУКЦИЯ ПО ПОДГОТОВКЕ К РАБОТЕ В СИСТЕМЕ ИНТЕРНЕТ-БАНК «ИПОТЕКА BANK»

1. ПОДГОТОВКА К РАБОТЕ В СИСТЕМЕ

1.1. Технические требования

Для начала работы с системой необходимо, чтобы программное и аппаратное обеспечение соответствовало следующим требованиям:

- Операционная система: MS Windows 8.1 и выше.
- Поддерживаемые браузеры:
 - Internet Explorer 10 и выше (**обязательно для русской версии системы**)
 - Opera
 - Safari
 - Mozilla Firefox
 - Google Chrome (**Желательно для использования**)

Примечание: только Internet Explorer поддерживается для русской версии интерфейса.

- Подключение к сети интернет: обязательно стабильное и постоянное подключение.

1.2. Используемые токены

При работе в системе используются USB-токены (ePass2003) следующих типов:

- С белым логотипом: работает только с русской версией.



- С зелёным логотипом: поддерживает русскую и английскую версию.

ePass2003AsbtEN.exe



Проверьте соответствие токена установленной версии системы до начала работы.

1.3. Настройка браузера и доверенных узлов

Для корректной работы системы необходимо добавить адреса в список доверенных узлов браузера:

- Для русской версии:

<https://ibank.ipotekabank.uz/ekey/asbt>

<https://ibank1.ipotekabank.uz/ekey/asbt>

<https://ibank2.ipotekabank.uz/ekey/asbt>

- Для английской версии: https:

https://ibank1.ipotekabank.uz/ekey_en/asbt

1.4. Загрузка и установка программного обеспечения

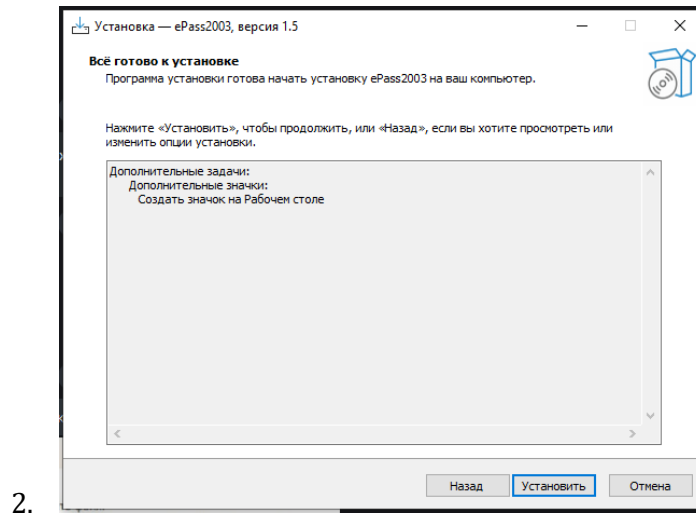
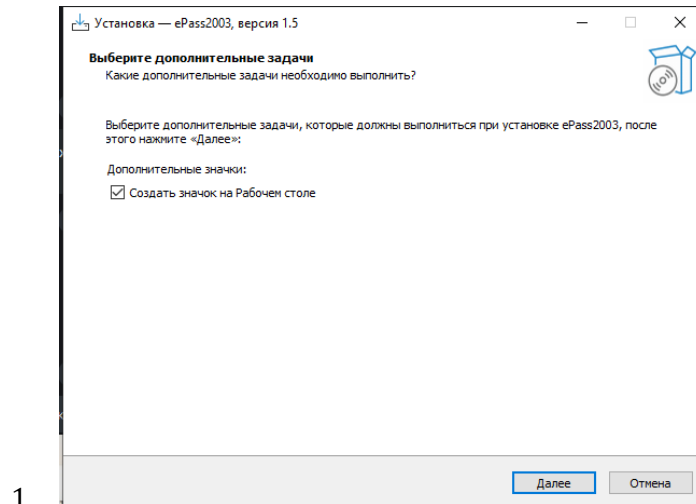
1. Перейдите на сайт Ipoteka Bank
2. Загрузите установочный файл: **ePass2003Asbt.exe/ ePass2003AsbtEN.exe**
3. Запустите файл от имени **администратора**.

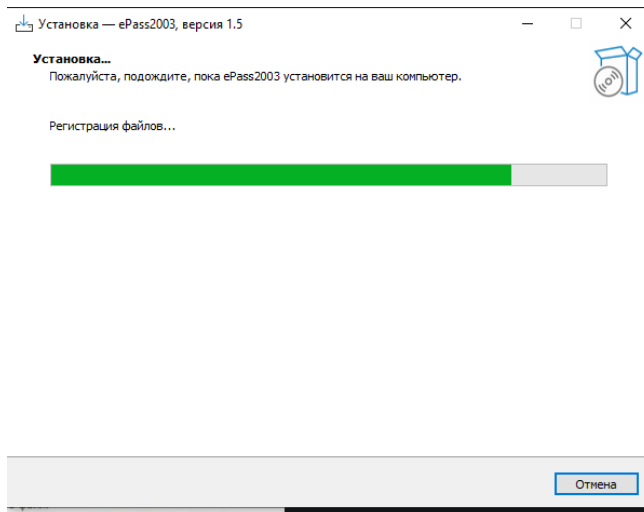
2. УСТАНОВКА КОМПОНЕНТОВ

2.1. Запуск установщика

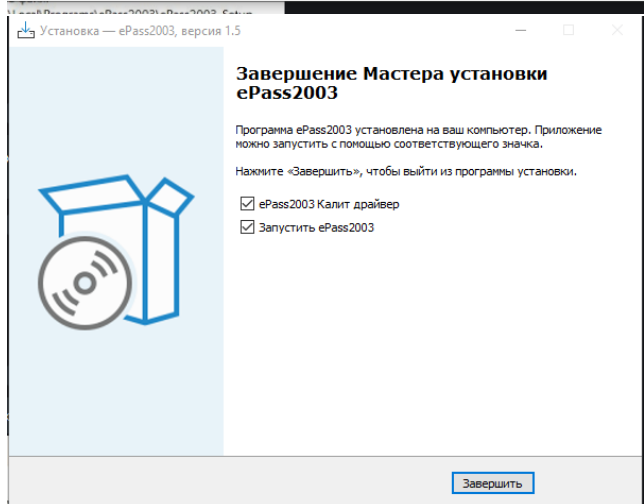
Перед установкой убедитесь, что вы используете соответствующий установочный файл для вашего токена и языка интерфейса.

Запустит ePass2003Asbt.exe от имени Администратора

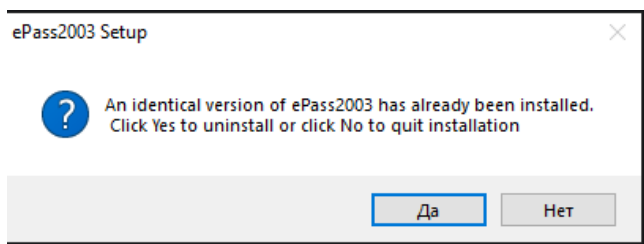




3.

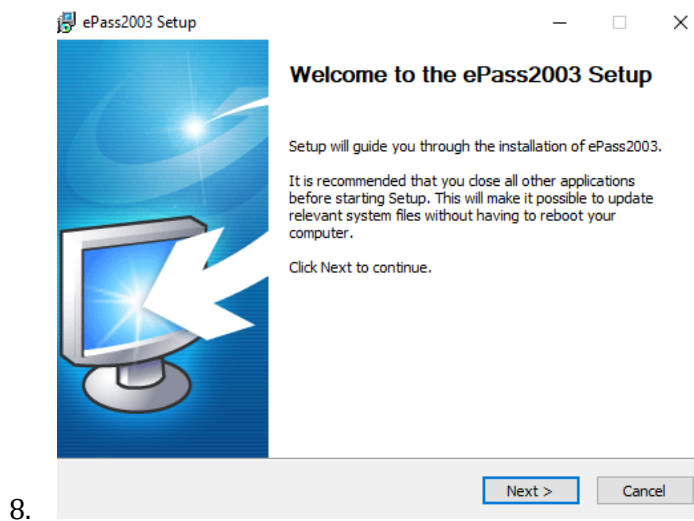
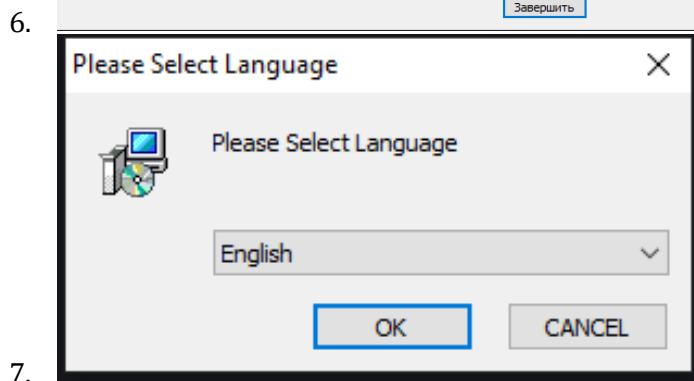
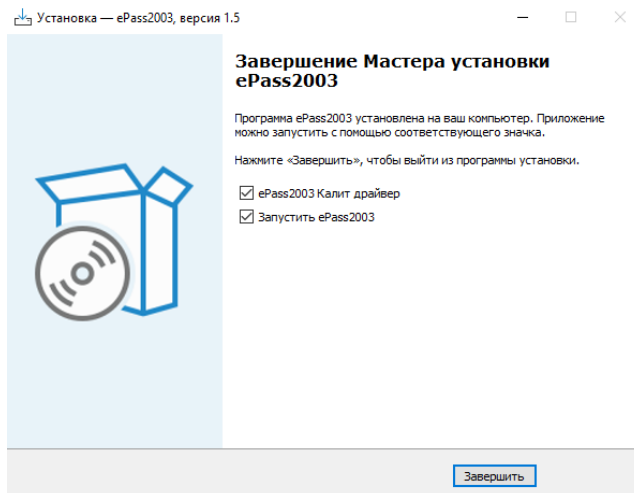


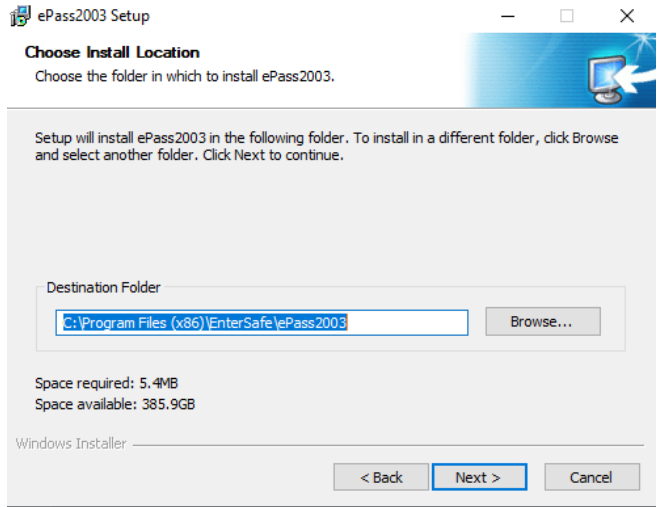
4.



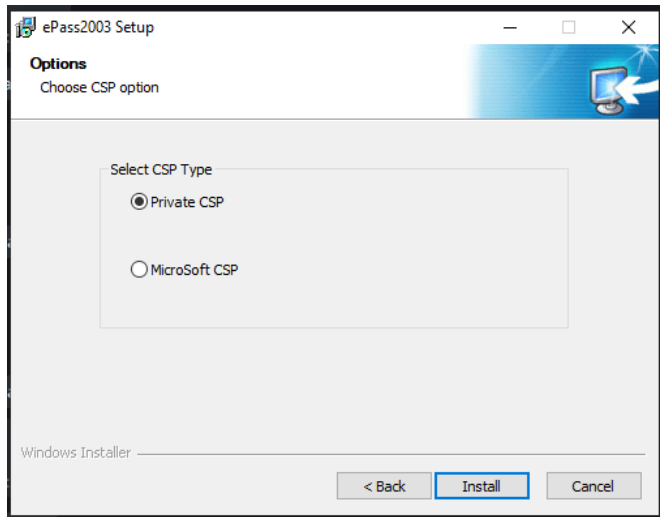
5.

Если ранше устанолено то удаляет нажимаите НЕТ

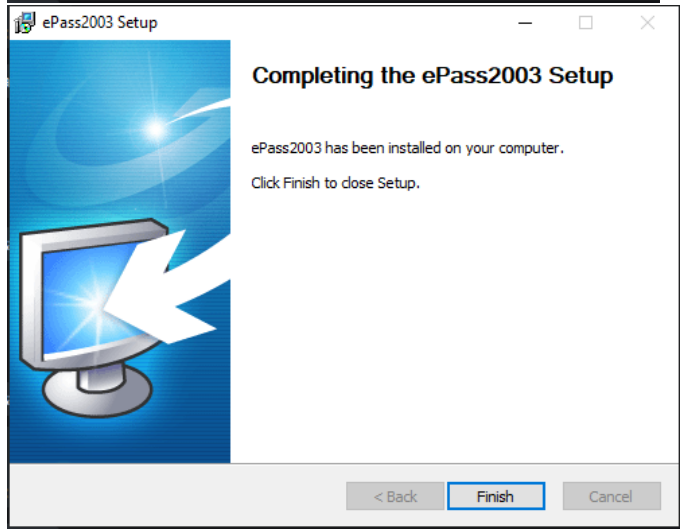




9.



10.



11.

2.2. Последующие шаги установки

- Завершение установки: нажмите «Завершить», чтобы закрыть мастер установки.

2.3. Проверка установки

- Убедитесь, что токен определяется системой.
- Проверьте, появился ли значок ePass2003 в tree Windows.
- При необходимости перезагрузите ПК.